

100 JAHRE

**LKH**

Ihre Private Krankenversicherung

Wie geht es dir?

Mir geht's gut, weil ich zum  
Berufsstart ideal abgesichert bin.

LKH-BeihilfeUpgrade

# Eine Klasse für sich

Unsere private Krankenversicherung  
**für Beamtenanwärterinnen und -anwärter**

**Bis zu  
6 Monats-  
beiträge  
zurück!**

**Was ist die  
Beihilfe?**

**Welche Absicherung  
für jetzt und später?**

**Geld sparen mit  
Beitragsrückerstattung**

## LKH-BeihilfeUpgrade

Mit dem Vorbereitungsdienst steht der nächste Schritt in Ihrer Beamtenlaufbahn an: die Zeit als Beamtenanwärter:in bzw. die Verbeamtung auf Widerruf.

Der richtige Moment, auch in der Gesundheitsabsicherung den nächsten Schritt zu gehen. Sie **profitieren zukünftig von der Beihilfe**, die Sie auch später in der Verbeamtung auf Lebenszeit absichert. Aber es bleiben erhebliche Lücken, da Ihr Dienstherr nur einen Teil Ihrer Krankenkosten übernimmt.

Gut zu wissen, dass Sie **mit einer privaten Krankenversicherung diese Lücken schließen** und auch die **Vorteile von Privatpatient:innen genießen können**: beispielsweise schnellere Termine oder modernste Behandlungsmethoden.

Was es mit der Beihilfe auf sich hat und welche Möglichkeiten zur Absicherung unser LKH-BeihilfeUpgrade bietet, haben wir für Sie auf den nächsten Seiten zusammengefasst.

Weitere Informationen finden Sie auch jederzeit hier:



Die LKH wurde von der Deutschen Gesellschaft für Verbraucherstudien (DtGV) im Rahmen des DtGV-Service-Awards 2026 in der Kategorie Transparenz ausgezeichnet. Bewertet wurden unter anderem die Übersichtlichkeit der Website, die Orientierungsmöglichkeiten für Besucher sowie die Auffindbarkeit und Verständlichkeit relevanter Informationen.

Wie geht es dir?

Mir geht's gut, weil ich den Durchblick für die Absicherung meiner Gesundheit habe.

# Typische Fragen rund ums Thema Beihilfe

## Was leistet die Beihilfe?

### Beihilfe

Die Beihilfe erstattet nur einen Teil der Krankheitskosten. Der Beihilfebemessungssatz (Erstattungshöhe) liegt für Beamten:innen und Beamtinnen:innen in vielen Fällen bei 50 %. Wie hoch der eigene Prozentsatz ist, hängt vom Dienstherrn, vom Bundesland und von der persönlichen Lebenssituation ab.

	Beihilfebemessungssatz	Versorgungslücke
Beamtinnen:innen	50 %	50 %
Beamtinnen:innen mit zwei und mehr Kindern	70 %	30 %
Berücksichtigungsfähige Ehegatten (abhängig vom Einkommen)	70 %	30 %
Rentner/Pensionäre	70 %	30 %
Kinder	80 %	20 %

Prozentsätze gelten für die meisten Beihilfeträger (in einigen Bundesländern gibt es Abweichungen)

### Restkosten absichern

Der verbleibende Kostenanteil wird über eine private Krankenversicherung ergänzt, die man selbst abschließt.

### Versorgungslücken schließen

Nicht jede Leistung wird von der Beihilfe übernommen. Zudem gibt es unterschiedliche Regelungen in den Bundesländern.

## Wozu eine „Gesundheitsprüfung“?

Dahinter verbirgt sich die Beantwortung von Fragen zum aktuellen Gesundheitsstatus. Die private Krankenversicherung fragt aber auch nach Arztbesuchen, Behandlungen und Krankenhausaufenthalten der letzten Jahre. Anhand dieser Angaben wird das individuelle Krankheitsrisiko abgeschätzt, was evtl. Auswirkungen auf den Beitrag haben kann. Es ist wichtig, die Fragen ehrlich zu beantworten. Übrigens: Dieser „Vorab-Check“ ist fair für alle, weil die Versicherungsgemeinschaft vor überdurchschnittlich hohen Kosten geschützt wird.

Bei der LKH unverbindlich testen: [www.lkh.de/annahmecheck](http://www.lkh.de/annahmecheck)

## Was ist ein Optionstarif?

Dieser Tarif sichert das Recht, zu einem späteren Zeitpunkt in bestimmte Tarife der privaten Krankenversicherung zu wechseln oder den Versicherungsschutz zu erweitern – ohne erneute Gesundheitsprüfung.

Dadurch können bereits heute günstige Zugangsvoraussetzungen gesichert werden, auch wenn der umfassende Versicherungsschutz erst später benötigt wird. **Früh abschließen lohnt sich also! Am besten schon im Studium.**

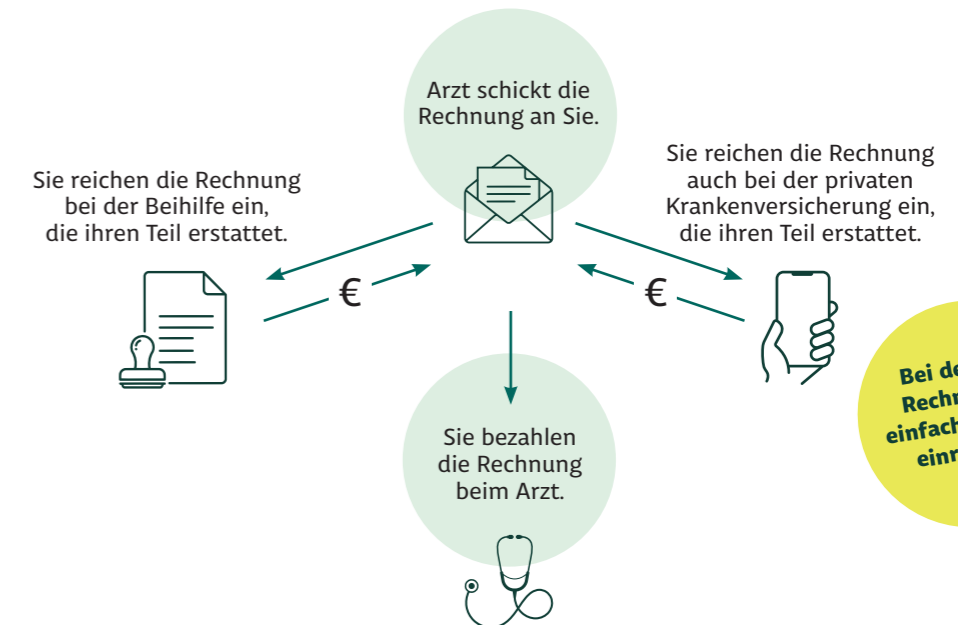
## Welche Vorteile habe ich als Privatpatient:in?

Mit der privaten Krankenversicherung als Ergänzung zur Beihilfe sind Sie Privatpatient:in und profitieren so z. B. von

- schnelleren Arztterminen
- freier Arztwahl
- Zugang zu modernen Behandlungsmethoden
- besserer Behandlung und Unterbringung im Krankenhaus

## Wie läuft die Bezahlung der Arztrechnungen ab?

Nach der Behandlung erhalten Sie die Rechnung von der Arztpraxis oder dem Krankenhaus. Diese reichen Sie bei der Beihilfestelle und bei der privaten Krankenversicherung ein. Beide erstatten ihren jeweiligen Anteil an Sie, so dass Sie die Rechnung bezahlen können.



## Wie sichere ich mich frühzeitig ab, wenn ich Heilfürsorge bekomme?

Heilfürsorge erhalten Beamten:innen beispielsweise bei der Polizei, Feuerwehr oder im Justizvollzug. Während der aktiven Dienstzeit übernimmt daher der Dienstherr die Kosten für medizinische Behandlungen direkt. Erst nach Ausscheiden aus dem aktiven Dienst oder im Ruhestand wird man beihilfeberechtigt und benötigt eine private Krankenversicherung. **Wichtig ist der frühe Abschluss einer Anwartschaft oder eines Optionstarifs, damit der aktuelle Gesundheitszustand gesichert wird.**



# LKH-BeihilfeUpgrade: für jeden Wunsch die passende Lösung

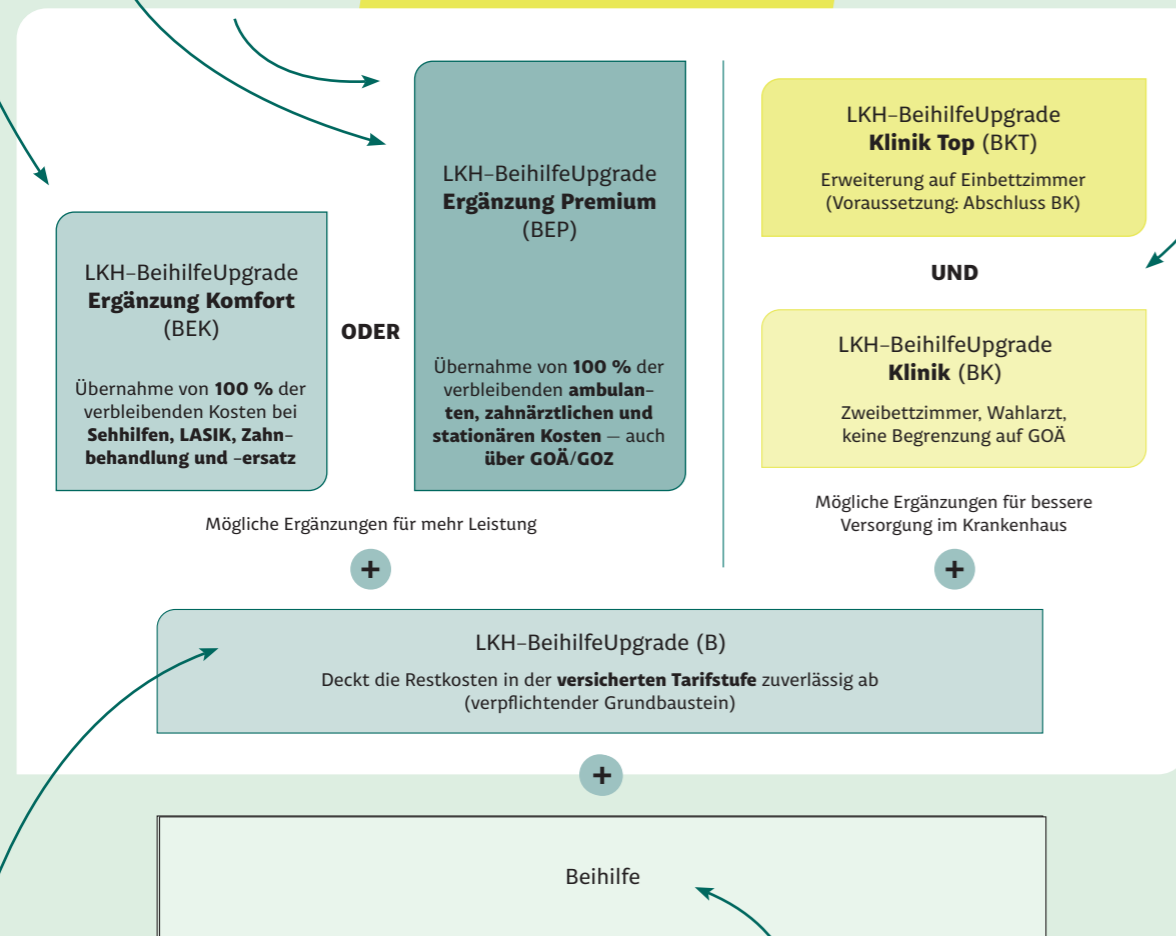
Nur die leistungsstarke Basis? Oder doch mehr Absicherung? Vielleicht auch im Krankenhaus? Gestalten Sie den Schutz Ihrer Gesundheit ganz einfach so, wie Sie es wünschen.

Mit den Ergänzungstarifen lässt sich die Absicherung gezielt erweitern. Für mehr Kostenübernahme bei Zahnleistungen und Sehhilfen empfiehlt sich die **Ergänzung Komfort**.

**Ergänzung Premium** füllt unabhängig von der Beihilfe auf 100 % Erstattung auf.

Diese Bausteine sind wichtig, wenn eine bessere Versorgung im Krankenhaus das Ziel ist.

## LKH-BeihilfeUpgrade



Mögliche Ergänzungen für mehr Leistung

Mögliche Ergänzungen für bessere Versorgung im Krankenhaus

Dieser Baustein bietet schon einen guten Schutz, weil er den Prozentsatz der Kosten übernimmt, die die Beihilfe nicht zahlt. In unserem Beispiel 50 % – auch bei Zahnersatz.

Der Dienstherr erstattet mit der Beihilfe immer nur einen Teil der Arztkosten, meistens 50 %. Es gibt aber Lücken, z. B. zahlt die Beihilfe im Vorbereitungsdienst keinen Zahnersatz.

### Wie geht's genau? Was brauche ich?

Einfach unverbindlich beraten lassen und direkt einen Termin vereinbaren unter [www.lkh.de/beihilfe-beratung](http://www.lkh.de/beihilfe-beratung)



## Vorteile im Überblick

### Gesundsein wird belohnt.

Sechs Monatsbeiträge gibt es zurück, wenn ein Jahr lang keine Rechnungen eingereicht wurden. Kosten für Vorsorgeuntersuchungen und Schutzimpfungen sind davon ausgenommen!

### Das Leben ändert sich. Der Tarif passt sich an.

Ob Wechsel in ein anderes Bundesland zu einem neuen Dienstherrn oder Familienplanung: Der Tarif passt sich an – in der versicherten Tarifstufe oder in den Wahlleistungen fürs Krankenhaus.

### Zukunftssicher und verlässlich.

Die Beihilfefähigkeit von Leistungen verändert sich ständig und wird es auch in Zukunft tun. LKH-BeihilfeUpgrade verspricht heute das, was ein Leben lang hält. Unabhängig von den Leistungen der Beihilfe. Und dank Innovations- und Inflationsvorsorge ist die Zukunft schon eingeplant.

### Das Upgrade im Upgrade.

LKH-BeihilfeUpgrade hat ein inkludiertes Optionsrecht: Der Versicherungsschutz kann ohne erneute Gesundheitsprüfung und ohne Wartezeiten einmalig zu Beginn des zweiten, vierten oder sechsten Versicherungsjahres erweitert werden.

### Sicher ist sicher.

Auch bei vorübergehendem Wegfall des Beihilfeanspruchs bleibt der Schutz erhalten. Bei Arbeitslosigkeit nach der Ausbildung versichern wir im Anwärtertarif bis zu 18 Monate weiter.

Der genaue Umfang des Versicherungsschutzes ergibt sich aus unseren AVB und den Tarifunterlagen.

# Die umfangreiche Basis zur Ergänzung der Beihilfe

Unser leistungsfähiger Restkostentarif. Als wichtiger Grundbaustein **schließt er genau die Lücke, die sich durch den individuellen Beihilfebemessungssatz ergibt**. Und er bietet auch – abhängig vom Dienstherrn und vom Bundesland – **Leistungen, die gar nicht von der Beihilfe übernommen werden**.

Alle Leistungen werden in der Höhe der versicherten Tarifstufe erstattet, z. B. 50 % im Tarif B50.

## Ambulante Leistungen

In Höhe der versicherten Prozentstufe

- Top!** • Freie Arztwahl (Erstattung bis zu den Höchstsätzen der Gebührenordnung)
- Top!** • Heilpraktiker-Leistungen (im Rahmen des Gebührenverzeichnisses für Heilpraktiker) inklusive der Leistungen aus dem Hufelandverzeichnis
  - Arznei- und Verbandmittel
  - Heilmittel (z. B. Massagen, Lichttherapien, Krankengymnastik, Ergotherapie) sind bis zu 125 % der in der Bundesbeihilfeverordnung genannten Höchstbeträge erstattungsfähig.
  - Hilfsmittel (offener Hilfsmittelkatalog, z. B. Gehhilfen, Orthesen, Hörgeräte bis zu einem Rechnungsbetrag von 2.500 € je Ohr)
- Top!** • Sehhilfen bis zu einem Rechnungsbetrag von 600 € innerhalb von 2 Kalenderjahren
- LASIK bis zu einem Rechnungsbetrag von 1.500 € je Auge innerhalb von 2 Kalenderjahren
- Psychotherapie ohne Begrenzung der Sitzungszahl
- Top!** • Umfangreiche Vorsorgemaßnahmen (z. B. LKH-Gesundheitsvorsorge)
- Schutzimpfungen nach Empfehlungen der STIKO mit Ausnahme von Reiseschutzimpfungen und Malariaphylaxen
- Top!** • Zertifizierte Gesundheitskurse zur Prävention und Gesundheitsförderung bis zu 200 € pro Kalenderjahr
- Verordnete digitale Gesundheitsanwendungen (DiGA), z. B. eCoverly, HelloBetter Diabetes oder Novego

## Zahnleistungen

**Top! Keine Zahnstaffel!**

In Höhe der versicherten Prozentstufe

- Ambulante zahnärztliche Behandlung (Erstattung bis zu den Höchstsätzen der Gebührenordnung)
- Zahnersatz (z. B. Brücken, Kronen, Implantate, Inlays, Prothesen)
- Kieferorthopädie, sofern die Behandlung vor Vollendung des 21. Lebensjahres begonnen hat (bei Unfall oder schwerer Erkrankung auch für Erwachsene)
- Stationäre zahnärztliche Behandlung, wenn sie aus medizinischen Gründen nicht ambulant durchgeführt werden kann
- Zahntechnische Leistungen



Mir geht's gut, weil sogar mein Zahnersatz bezuschusst wird.

LKH-BeihilfeUpgrade

## Stationäre Leistungen

In Höhe der versicherten Prozentstufe

- Freie Krankenhauswahl, Mehrbettzimmer und Behandlung durch Stations- oder Belegarzt
- Rooming-in: Unterbringung einer erwachsenen Begleitperson bei Kindern bis zum Alter von 15 Jahren
- Privatklinik bis zum 1,5-fachen Betrag der allgemeinen Krankenhausleistungen

## Familienplanung

In Höhe der versicherten Prozentstufe

- Schwangerschaftsverhütung bis zur Vollendung des 22. Lebensjahres bei ärztlicher Verordnung
- Kinderwunschbehandlung und einmalige Kryokonservierung\*
- Geburtsvorbereitung sowie Schwangerschafts- und Rückbildungsgymnastik, Behandlung und Unterbringung im Geburtshaus, Haushaltshilfe bei Schwangerschaft
- Unterbringung im Familienzimmer bei Entbindung

Außerdem:

- Top!** • Beitragsbefreiung eines in diesem Tarif nachversicherten Kindes für den Geburtsmonat und die folgenden 6 Monate\*
- Top!** • Beitragsbefreiung für einen versicherten Elternteil, der Elternzeit nimmt (bis zu 6 Monate je Kind)\*

\* Nach 8 Monaten Versicherungszeit.

## Kur und Reha

In Höhe der versicherten Prozentstufe

- Ärztlich verordnete Kur- und Sanatoriumsbehandlungen
  - Sozialpädiatrische Behandlungen und Frühförderungen, Soziotherapie
  - Ambulante und stationäre medizinische Rehabilitation (Reha) und Anschlussheilbehandlung/-rehabilitation (AHB)
  - Top!** • Stationäre Mutter-Kind- und Vater-Kind-Kuren
- Erstattungsfähig sind die Aufwendungen bis zum 1,5-fachen Betrag der Kosten, welche die GKV hierfür akzeptiert.

## Einfach top: LKH-Gesundheitsvorsorge

Vorsorgeuntersuchungen und Impfungen helfen, Krankheiten zu vermeiden, frühzeitig zu erkennen und Heilungschancen zu erhöhen. Mit LKH-BeihilfeUpgrade sind diese Leistungen in Höhe der versicherten Prozentstufe erstattungsfähig.

**Top!**

Vorsorge gefährdet die Beitragsrück-  
erstattungen nicht!

In Höhe der versicherten Prozentstufe:

### Schutzimpfungen

Aufwendungen für Schutzimpfungen und Impfstoffe nach den Empfehlungen der STIKO mit Ausnahme von Reiseschutzimpfungen und Malariaprophylaxen

### LKH-Gesundheitsvorsorge

Ambulante Vorsorgeuntersuchungen zur Früherkennung von Krankheiten nach gesetzlich eingeführten Programmen wie z. B. den Krebs-Früherkennungsrichtlinien. Dazu gehören z. B.:

- allgemeine Gesundheitsuntersuchungen für Frauen und Männer: Blutuntersuchung; Osteoporose-Vorsorge; Tuberkuloseuntersuchung; Früherkennung von Hepatitis-B- und -C-Virusinfektionen, Herz-Kreislauf- sowie Nierenerkrankungen
- Krebsvorsorge für Frauen und Männer: Haut- und Darmkrebsfrüherkennung
- spezielle Gesundheitsuntersuchungen für Frauen, u. a. Chlamydien-Screening
- spezielle Krebsvorsorge für Frauen: Gebärmutterhalskrebs- und Brustkrebsfrüherkennung

- spezielle Gesundheitsuntersuchungen für Männer: Früherkennung von krankhaften Erweiterungen der Bauchschlagader
- spezielle Krebsvorsorge für Männer: Krebsfrüherkennung (Prostata und äußere Genitalien)
- Schwangerschaftsvorsorge und Untersuchungen nach der Geburt: allgemeine Untersuchungen vor der Geburt, vorgeburtliche Bestimmung des kindlichen Rhesusfaktors, Fruchtwasseruntersuchung, Untersuchungen nach der Geburt
- Vorsorgeleistungen für Kinder und Jugendliche: U1 bis U11 sowie J1 und J2

**Gezielte Vorsorgeuntersuchungen zur Früherkennung von Zahn-, Mund- und Kiefererkrankungen** sowie zahnprophylaktische Maßnahmen (z. B. professionelle Zahnreinigung bis zu zwei Mal pro Kalenderjahr).

## Ausland

In Höhe der versicherten Prozentstufe

**Top!**

- Zeitlich unbegrenzter Versicherungsschutz innerhalb der EU/des EWR
- Bei vorübergehendem Auslandsaufenthalt (außerhalb der EU/des EWR) bis zu 12 Monate Versicherungsschutz
- Verlängerung zweimal um weitere 5 Jahre möglich
- Erstattung nach den im Ausland geltenden ortsüblichen Kosten
- Medizinisch notwendiger Auslandsrücktransport

## Und noch mehr Vorteile

**Sofortiger Versicherungsschutz:** Verzicht auf die Einhaltung der allgemeinen und besonderen Wartezeiten

**Innovationsvorsorge:** Sie sorgt dafür, dass auch zukünftige medizinisch anerkannte Behandlungsmethoden über die tariflichen Leistungen abgedeckt werden können.

**Inflationsvorsorge:** Die im Tarif aufgeführten Höchstbeträge können bei möglichen Preissteigerungen angepasst werden.

**Top!**

**Umfangreiche Optionsrechte** u. a. mit Erweiterungsmöglichkeiten innerhalb der Produktlinie LKH-BeihilfeUpgrade zu Beginn des zweiten, vierten oder sechsten Versicherungsjahres



**Mir geht's gut, weil Vorsorge  
großgeschrieben wird.**

# Willkommen im Komfortbereich. Klingt gut. Ist es auch

Der Ergänzungstarif Komfort (BEK) ergänzt den Schutz des Restkostentarifs mit **Fokus auf relevante und gewünschte Leistungsbereiche wie Sehhilfen und Zahnersatz.**

Ein überzeugendes Angebot für alle, die ihre Absicherung komfortabel erweitern möchten – zu **attraktiven Konditionen** und natürlich mit **flexiblen Wechseloptionen.** Der Versicherungsschutz kann problemlos nach zwei, vier und sechs Kalenderjahren oder am Ende der Ausbildung auf Premium-Niveau angehoben werden.

**100 %**  
Abdeckung der verbleibenden Kosten bei ausgewählten Leistungen



Mir geht's gut, weil ich für mein Implantat nichts dazuzahlen musste.

**LKH-BeihilfeUpgrade**  
**Ergänzung Komfort**

**Stark!**

## Mehr drin bei ambulanter Versorgung

Erstattet **100 % der verbleibenden Kosten bis zu den Höchstsätzen der Gebührenordnung (GOÄ)** nach Vorleistung oder Ablehnung der Beihilfe für:

- Sehhilfen bis zu einem Rechnungsbetrag von 600 € innerhalb von 2 Kalenderjahren
- operative Sehschärfenkorrekturen bis zu einem Rechnungsbetrag von 1.500 € je Auge

Ein Beispiel: Anna ist Beamtin im Bund und braucht eine neue Brille. Die Beihilfe setzt hier einen Festbetrag an, den sie prozentual erstattet. Da der Rechnungsbetrag unter 600 € liegt, füllt der Ergänzungstarif Komfort auf 100 % auf und Anna muss nichts dazuzahlen.

### Brille (Einstärkengläser)

Rechnungsbetrag	Beihilfefähiger Betrag	Beihilfemessungssatz	Erstattung Beihilfe	BeihilfeUpgrade (B50)	BeihilfeUpgrade Komfort (BEK)
300 €	110 €*	50 %	55 €	+ 150 €	+ 95 €

\* Die Beihilfe im Bund erkennt für eine Brille mit Einstärkengläsern Aufwendungen bis maximal 110 € als beihilfefähig an. Für Mehrstärkengläser 260 €.



**Stark!**

## Mehr drin bei Zahnleistungen

Erstattet **100 % der verbleibenden Kosten bis zu den Höchstsätzen der Gebührenordnung (GOZ/GOÄ)** nach Vorleistung oder Ablehnung der Beihilfe für:

- alle Zahnleistungen aus dem Restkostentarif

Max. Erstattung in den ersten drei Kalenderjahren:  
1. Kalenderjahr: 1.250 €; 1. bis 2. Kalenderjahr: 2.500 €; 1. bis 3. Kalenderjahr: 5.000 €.  
Ab dem 4. Kalenderjahr ohne Summenbegrenzung. Bei Unfall entfallen die Summenbegrenzungen.

**Stark!**

## Mehr drin bei stationären Leistungen

Erstattet **100 % der verbleibenden Kosten bis zu den Höchstsätzen der Gebührenordnung (GOÄ)** nach Vorleistung oder Ablehnung der Beihilfe für:

- Privatkliniken bis zum 1,5-fachen Betrag der allgemeinen Krankenhausleistungen (Grundlage: Maximalversorgung mit Versorgungsauftrag in Wohnsitznähe), keine Begrenzung bei akuten Notfallbehandlungen und im Ausland

**Tipp:** LKH-BeihilfeUpgrade Klinik und Klinik Top erweitern die stationäre Absicherung.

# Der Premiumbereich. Einfach 100 % erstklassig

Der Ergänzungstarif Premium (BEP) schließt die Beihilfelücken konsequent: und zwar nicht nur in Höhe der versicherten Prozentstufe, sondern mit **100 % Erstattung** für die zugesicherten Leistungen. Unabhängig davon, ob die Beihilfe gar nicht oder nur teilweise leistet.

Übernommen werden auch Zuzahlungen zu Arzneimitteln oder stationärer Krankenhausbehandlung. Und sogar die Kosten für Bleaching und alternative schmerzlindernde Behandlungen beim Zahnarzt.

Ambulante, zahnärztliche und stationäre Leistungen sind **über die Höchstsätze der GOÄ bzw. GOZ** hinaus abrechenbar. Insgesamt ein starkes Upgrade für alle, die Wert auf **erstklassige Absicherung** legen.

**100 %**  
Abdeckung der verbleibenden Kosten, auch über GOÄ/GOZ, bei allen Leistungen

Mir geht's gut, weil ich so wirklich alle Lücken geschlossen habe.



LKH-BeihilfeUpgrade  
Ergänzung Premium

Ausgezeichnet!

## Noch mehr drin bei ambulanter Versorgung

Erstattet **100 % der verbleibenden Kosten auch über den Höchstsätzen der Gebührenordnung (GOÄ)** nach Vorleistung oder Ablehnung der Beihilfe für:

- alle ambulanten Leistungen aus dem Restkostentarif (Sehhilfen bis zu einem Rechnungsbetrag von 600 € innerhalb von 2 Kalenderjahren, LASIK bis zu einem Rechnungsbetrag von 1.500 € je Auge innerhalb von 2 Kalenderjahren)
- Zuzahlungen für Arznei- und Verbandmittel, Hilfsmittel, Heilmittel, allgemeine stationäre Krankenhausbehandlung, Reha zzgl. nicht verordneter und aus der Apotheke bezogener Arznei- und Verbandmittel bis 100 € pro Kalenderjahr
- Reiseschutzimpfungen und Malariaprophylaxe
- Gesundheitsanwendungen über DiGA hinaus (bis zu einem Rechnungsbetrag von 200 €)

Ausgezeichnet!

## Noch mehr drin bei Zahnleistungen

Erstattet **100 % der verbleibenden Kosten auch über den Höchstsätzen der Gebührenordnung (GOZ/GOÄ)** nach Vorleistung oder Ablehnung der Beihilfe für:

- alle Zahnleistungen aus dem Restkostentarif
- **Zahnaufhellung (Bleaching)** bis zu einem Rechnungsbetrag von 300 € innerhalb von 3 Kalenderjahren **Nur bei der LKH!**
- **alternative schmerzlindernde Behandlungen für Zahnbehandlungen** bis zu einem Rechnungsbetrag von 300 € innerhalb von 3 Kalenderjahren

Max. Erstattung in den ersten drei Kalenderjahren:  
1. Kalenderjahr: 1.250 €; 1. bis 2. Kalenderjahr: 2.500 €; 1. bis 3. Kalenderjahr: 5.000 €. Ab dem 4. Kalenderjahr ohne Summenbegrenzung. Bei Unfall entfallen die Summenbegrenzungen.

Ausgezeichnet!

## Noch mehr drin bei stationären Leistungen

Erstattet **100 % der verbleibenden Kosten auch über den Höchstsätzen der Gebührenordnung (GOÄ)** nach Vorleistung oder Ablehnung der Beihilfe für:

- alle stationären Leistungen aus dem Restkostentarif
- Privatkliniken bis zum 2,5-fachen Betrag der allgemeinen Krankenhausleistungen (Grundlage: Maximalversorgung mit Versorgungsauftrag in Wohnsitznähe), keine Begrenzung bei akuten Notfallbehandlungen und im Ausland
- Wunschverlegung

Ein Beispiel: Stefan ist Beamtenanwärter. Er hat Kopfschmerzen und kauft in der Apotheke ein Schmerzmittel, ein Rezept von seinem Arzt hat er nicht.

**Schmerztabletten (nicht verschreibungspflichtig und aus der Apotheke bezogen)**

Rechnungsbetrag	Beihilfefähiger Betrag	Beihilfemessungssatz	Erstattung Beihilfe	BeihilfeUpgrade (B50)	BeihilfeUpgrade Premium (BEP)
23 €	0 €	50 %	0 €	0 €	23 €

Eigenanteil: 0 €

**Tipp:** LKH-BeihilfeUpgrade Klinik und KlinikTop erweitern die stationäre Absicherung.

# Was? Wofür? Und wie viel?

## Leistungsbeispiele in echten Zahlen

Die Beihilfe zahlt nur einen Teil – die private Krankenversicherung den anderen. Doch wie wirkt sich das in der Realität aus? Und was kann LKH-BeihilfeUpgrade mit dem Restkostentarif und den Ergänzungen Komfort oder Premium zur Absicherung vor Gesundheitskosten beitragen? Die folgenden Beispiele helfen bei der Entscheidung für die passenden Tarife.

*Beispiel: Marie ist Beamtin in Schleswig-Holstein. In diesem Bundesland werden Heilpraktikerkosten gar nicht von der Beihilfe erstattet.*

### Heilpraktiker

Rechnungsbetrag	Beihilfefähiger Betrag	Beihilfemessungssatz	Erstattung Beihilfe	BeihilfeUpgrade (B50)	+	BeihilfeUpgrade Komfort (BEK)	ODER	BeihilfeUpgrade Premium (BEP)
1.000 €	0 €	50 %	0 €	500 €		0 €		+ 500 €
				Eigenanteil: 500 €		Eigenanteil: 500 €		Eigenanteil: 0 €

Schon mit LKH-BeihilfeUpgrade erhält Marie die Hälfte der Kosten erstattet. Die Ergänzung Komfort bringt keinen weiteren Vorteil. Mit der Ergänzung Premium muss sie gar keinen Eigenanteil mehr leisten.

*Beispiel: Lisa ist Beamtin und braucht eine neue Brille mit Gleitsichtgläsern.*

### Brille mit Mehrstärkengläsern

Rechnungsbetrag	Beihilfefähiger Betrag	Beihilfemessungssatz	Erstattung Beihilfe	BeihilfeUpgrade (B50)	+	BeihilfeUpgrade Komfort (BEK)	ODER	BeihilfeUpgrade Premium (BEP) identisch zu Komfort
1.000 €	260 €	50 %	130 €	300 €		+ 170 €		
				Eigenanteil: 570 €		Eigenanteil: 400 €		Eigenanteil: 400 €

Bei Sehhilfen kann ein Rechnungsbetrag von bis zu 600 € alle 2 Jahre eingereicht werden. BeihilfeUpgrade erstattet 50 %, also 300 €. Komfort bzw. Premium füllen auf 600 € auf.

*Beispiel: Martin ist Beamter und benötigt ein Zahnimplantat.*

### Zahnimplantat (Honorar für implantologische Zahnarztleistungen und Material- und Laborkosten)

Rechnungsbetrag	Beihilfefähiger Betrag	Beihilfemessungssatz	Erstattung Beihilfe	BeihilfeUpgrade (B50)	+	BeihilfeUpgrade Komfort (BEK)	ODER	BeihilfeUpgrade Premium (BEP) identisch zu Komfort
2.250 €	0 €	50 %	0 €	1.125 €		+ 1.125 €		
				Eigenanteil: 1.125 €		Eigenanteil: 0 €		Eigenanteil: 0 €

Die Beihilfe zahlt für Anwärter:innen gar keinen Zahnersatz. Mit LKH-BeihilfeUpgrade erhält Martin die Hälfte der Kosten erstattet. Mit der Ergänzung Komfort oder Premium muss er gar nichts dazuzahlen.

Ergänzung **Komfort** für nur **2,55 €** im Monat!

*Beispiel: Susanne ist Beamtin und hat eine Psychotherapie in Anspruch genommen. Ihre Ärztin rechnet nach Absprache mit ihr den 4-fachen Satz ab, also über den Regelsätzen.*

### Psychotherapie

Rechnungsbetrag	Beihilfefähiger Betrag	Beihilfemessungssatz	Erstattung Beihilfe	BeihilfeUpgrade (B50)	+	BeihilfeUpgrade Komfort (BEP)	ODER	BeihilfeUpgrade Premium (BEP)
1.000 €	875 €	50 %	437,50 €	437,50 €		0 €		+ 125 €
				Eigenanteil: 125 €		Eigenanteil: 125 €		Eigenanteil: 0 €

Die Beihilfe setzt den Höchstsatz der Gebührenordnung für Ärzte an und zahlt davon 50 %.

LKH-BeihilfeUpgrade erstattet wie die Beihilfe bis zu den Höchstsätzen der Gebührenordnung. Die Ergänzung Komfort leistet hier nicht mehr, aber mit der Ergänzung Premium wird auf 100 % Erstattung aufgefüllt. Auch über den Höchstsätzen.

Ergänzung **Premium** für nur **8,81 €** im Monat!

<sup>1</sup> Zuzüglich zum Tarifbeitrag für LKH-BeihilfeUpgrade, Beispiel bezieht sich auf eine 25-jährige Person mit einem Beihilfesatz von 50 %.

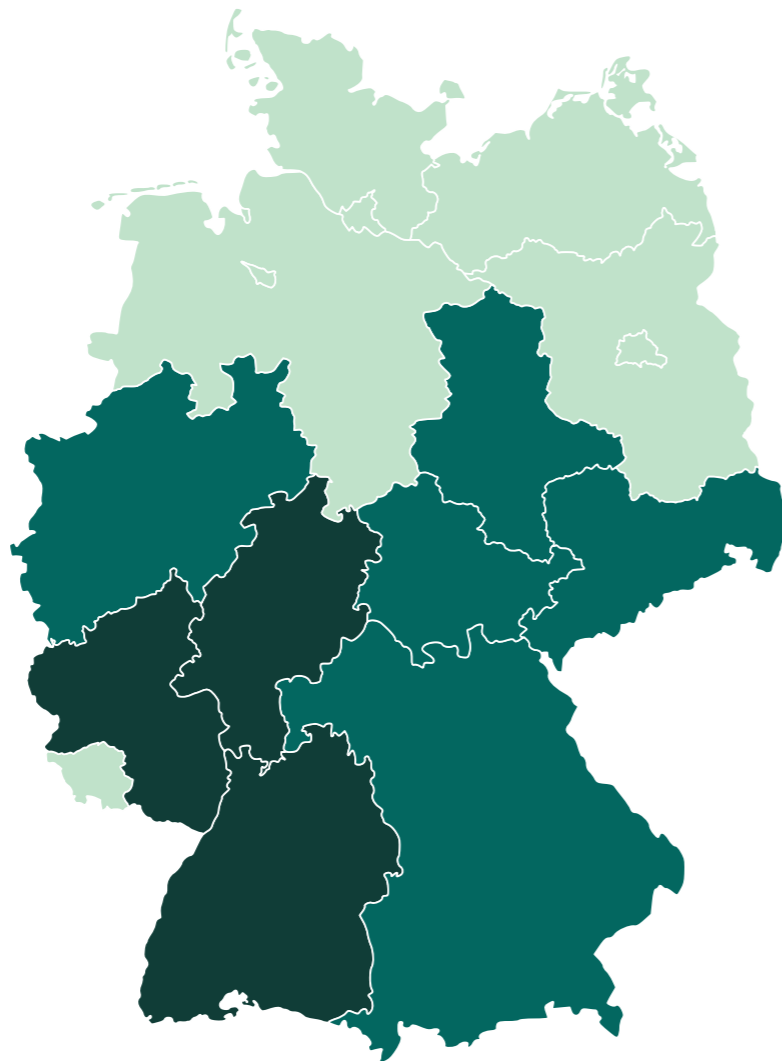


# Upgrade auch im Krankenhaus? Kein Problem

Die Beihilfe kann je nach Bundesland auch Wahlleistungen im Krankenhaus umfassen: etwa die Behandlung durch den Chefarzt sowie die Unterbringung im Ein- oder Zweibettzimmer. **Aber natürlich immer nur in Höhe des Beihilfebemessungssatzes.**

Da sich die Regelungen unterscheiden, lässt sich der Versicherungsschutz mit **LKH-BeihilfeUpgrade Klinik** (BK) individuell ergänzen. Für die Unterbringung im Einbettzimmer kann zusätzlich LKH-BeihilfeUpgrade **Klinik Top** (BKT) abgeschlossen werden. Gut zu wissen: bei einem Bundesland- und damit Dienstherrn-Wechsel besteht die Möglichkeit, die Prozentstufe anzupassen oder den Schutz als Anwartschaft fortzuführen.

- Kein Wahlleistungsanspruch
  - Wahlleistungsanspruch bei Zahlung eines monatlichen Beitrags
  - Beihilfefähig, aber zum Teil mit einem täglichen Abzug für Unterkunft oder Wahlarzt
- Bund: beihilfefähig, pauschaler Höchstbeitrag für Unterkunft



Auch für diese beiden Tarife kann die Beitragsbefreiung bei nachversicherten Kindern und Eltern in Elternzeit genutzt werden.

+ KLINIK/KLINIK TOP

## Bessere Unterbringung und Behandlung:

### LKH-BeihilfeUpgrade

#### Klinik

**LKH-BeihilfeUpgrade Klinik** erstattet für diese Leistungen **in der Höhe der versicherten Prozentstufe:**

- gesondert berechenbare ärztliche Leistungen für Wahlarzt (dazu gehört auch der Chefarzt) und Belegarzt, keine Begrenzung auf die Höchstsätze der GOÄ
- gesondert berechenbare Unterbringung im Zweibettzimmer, im Familienzimmer bei Entbindung bis zur Höhe der Kosten für ein Zweibettzimmer
- Ersatzkrankhaustagegeld (wenn diese Leistungen nicht in Anspruch genommen werden) bis zu 80 €/Tag

**Klinik für nur  
3,54 €  
im Monat<sup>1</sup>**

Für die Unterbringung im Einbettzimmer kann **zusätzlich** LKH-BeihilfeUpgrade Klinik Top (BKT) abgeschlossen werden:



### LKH-BeihilfeUpgrade

#### Klinik Top

**LKH-BeihilfeUpgrade Klinik Top** erstattet für diese Leistungen **zu 100 %:**

- Abdeckung der Differenz zwischen Einbett- und Zweibettzimmer
- Ersatzkrankhaustagegeld bis zu 10 €/Tag

**Klinik Top für weitere  
1,75 €  
im Monat<sup>1</sup>**

<sup>1</sup> Zuzüglich zum Tarifbeitrag für LKH-BeihilfeUpgrade, Beispiel bezieht sich auf eine 25-jährige Person mit einem Beihilfesatz von 50 %.

Der genaue Umfang des Versicherungsschutzes ergibt sich aus unseren AVB und den Tarifunterlagen.

# Gesundsein lohnt sich: Geld zurück mit LKH-BENEFIT

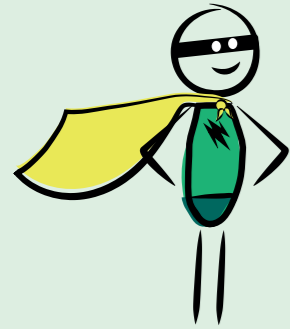
Sie sind und leben gesund? Mit LKH-BENEFIT, der erfolgsabhängigen Beitragsrück-  
erstattung, belohnen wir Sie genau dafür: **Sie bekommen Geld zurück, wenn Sie in  
einem Versicherungsjahr keine Leistungen einreichen.** Für Beamtenanwärter:innen  
fällt die Rückzahlung besonders hoch aus: 6 Monatsbeiträge werden Ihnen im Oktober  
des Folgejahres ausbezahlt<sup>1</sup>.

**Top!**

Starker Vorteil: LKH-Gesundheitsvorsorge,  
Zahnprophylaxe und Schutzimpfungen  
gefährden **nicht** den LKH-BENEFIT.

Für  
Anwärter:innen:  
**6 Monats-  
beiträge  
zurück!**

Bei uns gibt es  
sogar den „BRE-Retter“



Doch mal krank gewesen? Keine Sorge: Liegen die  
Leistungsausgaben unter dem möglichen LKH-BENEFIT,  
greift der „BRE-Retter“: Die Rückerstattung reduziert  
sich dann lediglich um den Rechnungsbetrag.

## Gute Aussichten bei gesunder Lebensweise

Mit **LKH-BENEFIT** bieten wir Ihnen **auch nach der Verbeamtung  
auf Probe bzw. auf Lebenszeit** attraktive Vorteile. Für leistungsfreie  
Versicherungsjahre sind dann bis zu 4 Monatsbeiträge als Rückerstattung  
möglich.

**Zusätzlich** können Beamt:innen vom **Gesundheitsbonus** profitieren.  
Bei Leistungsfreiheit in einem Versicherungsjahr sind im Folgejahr bis  
zu 300 € Erstattung möglich – in Abhängigkeit von der versicherten  
Tarifstufe.

<sup>1</sup> Bei Versicherungsbeginn ab 01.01.; anteilige Verrechnung bei späterem Eintritt.  
Die genauen Bedingungen finden Sie in unseren Tarifunterlagen.



## Starke Leistungen zu fairen Konditionen

Unsere Beispielrechnung: Lisa ist 25 Jahre alt und Beamten-  
anwärterin in Bayern. Daher beträgt ihr Beihilfesatz 50 %.  
Sie schließt zum Restkostentarif auch die Ergänzung Komfort  
ab. Außerdem legt sie Wert auf Unterbringung im Zweibett-  
zimmer bei einem Klinikaufenthalt.

### Beitragsbeispiel

Krankenvollversicherung <b>LKH-BeihilfeUpgrade</b>	72,08 €
+ Ergänzung <b>Komfort</b>	2,55 €
+ <b>Klinik</b>	3,54 €
Monatsbeitrag private Krankenversicherung	78,17 €
Monatsbeitrag Pflegepflichtversicherung	34,52 €
<b>Monatsbeitrag gesamt</b>	<b>112,69 €</b>
Wenn Lisa im Jahr 2026 keine Rechnungen einreicht, bekommt sie den LKH-BENEFIT (hier monatlich umgerechnet)	- 39,08 €
<b>= Effektivbeitrag</b>	<b>73,60 €</b>

## Und später als Beamtin?

Unsere Beispielrechnung: Lisa ist jetzt 30 Jahre alt und Beamtin, ihr  
Beihilfesatz beträgt immer noch 50 %. Sie hat aber die Option genutzt,  
Premium und Klinik Top abzuschließen, weil sie die beste Absicherung  
möchte. Im Beitrag ist jetzt eine Alterungsrückstellung einkalkuliert, mit  
der gezielt die Beiträge im Alter gedämpft werden.

### Beitragsbeispiel

Krankenvollversicherung <b>LKH-BeihilfeUpgrade</b> <sup>3</sup>	304,98 €
+ Ergänzung <b>Premium</b>	+ 32,95 €
+ <b>Klinik + Klinik Top</b>	+ 22,43 €
Monatsbeitrag private Krankenversicherung	360,36 €
Monatsbeitrag Pflegepflichtversicherung	+ 36,76 €
<b>Monatsbeitrag gesamt</b>	<b>397,12 €</b>
LKH-BENEFIT	- 120,12€
LKH-Gesundheitsbonus	- 12,50 €
<b>= Effektivbeitrag</b>	<b>264,50 €</b>

<sup>3</sup> Gesetzlich vorgeschriebener Beitragszuschlag i. H. v. 10 % auf die betreffenden  
Tarife bereits enthalten.

# Wir machen's einfach. Und bequem

## Unser digitaler Selfservice

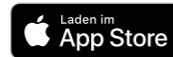
Ob Rechnungen einreichen, Leistungsabrechnungen abrufen, Bescheinigungen anfordern oder Bankverbindung ändern:

**Unser Kundenportal „Meine LKH“ steht Ihnen rund um die Uhr zur Verfügung.** Als praktische App oder in der Desktop-Version unter [meine.lkh.de](http://meine.lkh.de). So haben Sie jederzeit alles im Blick, wann und wo Sie möchten.

Mit der **App** können Sie zusätzlich weitere praktische Services wie z. B. das **E-Rezept und komfortable Erinnerungsfunktionen für Vorsorgeuntersuchungen** nutzen, den Status Ihrer Rechnungsbearbeitung einsehen oder auf die Gesundheitsservices inkl. Online-Arzt zugreifen.



Welche Vorsorgeuntersuchungen sind jetzt für mich angeraten? Das zeigt die App.



## Auch persönlich? Natürlich

Manche Fragen lassen sich am besten im direkten Gespräch klären. Unser Team steht Ihnen dafür persönlich zur Verfügung – **telefonisch, montags bis freitags von 7:30 bis 18:00 Uhr**. Oder schreiben Sie uns einfach eine E-Mail und teilen Sie uns gern mit, wann wir Sie am besten zurückrufen können.

Telefon: 04131 725-0 / E-Mail: [service@lkh.de](mailto:service@lkh.de)



Mir geht's gut, weil ich so vieles digital regeln kann.

LKH-BeihilfeUpgrade

## Immer verfügbar: Online-Ärzte und Gesundheitsservices

Wo finde ich eine Fachklinik? Welche Impfung brauche ich für meine Reise? Was tun bei einem plötzlichen Hautausschlag? Wenn die Arztpraxis geschlossen oder ein Besuch gerade nicht möglich ist, bleiben diese Fragen oft unbeantwortet. Für Versicherte der LKH gibt es deshalb ein exklusives Beratungsangebot:

**Gesundheitshotline:** der direkte Draht zu Ärzten und Ärztinnen aus mehr als 30 Fachdisziplinen – rund um die Uhr



**Arzttermin-Service:** kompetente Hilfe bei der Suche nach bestimmten Fachärzten, inklusive Terminvereinbarungen



**Videosprechstunde:** Rat von Ärzten und Ärztinnen von MD Medicus – bequem von zu Hause aus



**Long- und Post-COVID-Beratung:** fachliche Beratung (telefonisch oder per Videosprechstunde)



» Diese Leistungen werden durch unseren Partner MD Medicus bereitgestellt – ohne Auswirkungen auf Ihren Selbstbehalt, Ihre Beitragsrückerstattung oder Ihren LKH-Gesundheitsbonus.

Wie geht es dir?

Wir verstehen uns als persönlicher, ganzheitlicher und digitaler Begleiter des Gesundseins. „Wie geht es dir?“ ist die zentrale Frage, die uns jeden Tag aufs Neue bei jedem einzelnen Versicherten antreibt. Interessiert. Und motiviert. Mit echter Nähe und auf Augenhöhe bieten wir Produkte, die zum Leben passen. Hochwertig in der Leistung. Und fair in den Konditionen.



## Spezialisiert auf Gesundheit – seit 100 Jahren

Gesundheit ist unser Fokus: Seit 1926 bieten wir ausschließlich private Krankenversicherungen an. Mit Sitz in Lüneburg engagieren sich heute rund 620 Mitarbeitende für 335.000 Versicherte.

## Langfristige Sicherheit

Eine private Krankenversicherung ist eine Entscheidung für die Zukunft. Dank unserer überdurchschnittlichen Finanzstärke sind wir ein verlässlicher Partner – heute und morgen.

## Gemeinschaftlich und unabhängig

Als Versicherungsverein auf Gegenseitigkeit sind unsere Kundinnen und Kunden gleichzeitig Mitglieder. Wir handeln unabhängig von Aktionärsinteressen, und unsere Gewinne fließen wieder zurück – beispielsweise durch Beitragsrückerstattungen.

## Näher am Menschen

Von der Lüneburger Heide aus betreuen wir Versicherte deutschlandweit – digital, telefonisch und persönlich. Denn für uns steht Ihre Gesundheit immer im Mittelpunkt.

100 JAHRE

LKH

Landeskrankenhilfe V. V. a. G.  
Uelzener Straße 120, 21335 Lüneburg

[www.lkh.de](http://www.lkh.de)